

***Правила безопасного
поведения на
природе.***

В целях обеспечения безопасности у туристов существуют чёткие правила поведения:



- на маршруте;
- на привале;
- при преодолении препятствий.

Запомните:

В походе необходимо быть дисциплинированным, ведь большая часть экстремальных ситуаций в природе возникает из-за недисциплинированности участников.



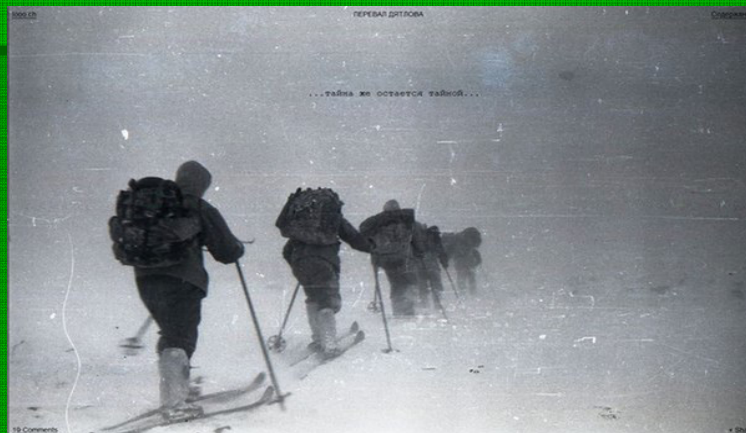
Правила безопасного поведения на природе:



- Во время движения члены группы идут в колонне по одному.
- Впереди в роли направляющего может идти руководитель или штурман.
- Сзади – замыкающий.

У замыкающего ответственная задача:

- - следить, чтобы колонна не растягивалась и никто не отставал;
- - если вдруг что-то случилось с одним из участников, то замыкающий решает, останавливать ли всю группу или остановиться с этим участником для устранения неполадок. Но в любом случае он сообщит об этом руководителю.



Запомните:

- на маршруте или на привале ни в коем случае нельзя уходить от группы.



Особенно внимательными надо быть при движении по сложным участкам местности, так как:



- можно поскользнуться на крутом горном склоне или на сырых камнях на берегу горной реки, на переправе через неё;
- оступиться при движении по болоту;
- да и просто запнуться ногой за заваленное дерево или ветку в густой траве.

В группе всегда назначается участник, ответственный за оказание первой помощи. У него хранится медицинская аптечка.



- Навыками пользования аптечкой должны обладать все члены группы.
- Среди туристов принято считать, что поход проведён успешно, если медикаменты и перевязочные средства не потребовались.

В походе



- Надо быть осторожным у костра.
- Нельзя пить сырую воду.
- Не делайте зарубок на деревьях.
- Надо бережно относиться к окружающей природе.

Запомните:

- мы - гости природы и должны вести себя прилично.

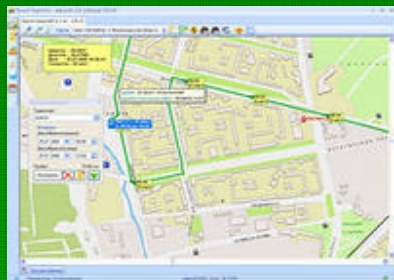


Запомните:



- Не надо стойки для палаток вырубать на каждом привале, а лучше взять из дома разборные и лёгкие.
- Не вырубайте рогульки и перекладины для подвешивания вёдер над костром. Лучше взять с собой таганок или тросик.
- Гуманнее взять с собой теплоизоляционный коврик, чем постелить под палатку пушистые еловые ветки.

У туристов есть такое правило:



- Если кто-то отправляется в разведку, то заранее определяют маршрут и устанавливают контрольное время, к которому необходимо вернуться.
- Если это время истекло, а ушедшие в разведку не вернулись, начинают поисковые работы.

Собираясь в незнакомый лес

- Расспросите о о местности, маршрутах местных жителей.
- Если есть подробная карта, изучите её.
- Если вы один или с друзьями *куда-либо уходите*, сообщите об этом родителям или кому-либо из взрослых.



У туристов и ориентировщиков, участвующих в соревнованиях, существует понятие «границы полигона».

Границы полигона – это
линейные ориентиры:

- дороги,



- просеки,



- границы леса,



- линии электропередач.



На какое бы короткое время вы не уходили бы в лес, возьмите с собой на всякий случай

- пару бутербродов,
- термос с чаем,
- немного карамелек,
- спички (Но не для игры с огнём!).



**Во время прогулки старайтесь
запомнить основное направление
движения по следующим примерным
ориентирам:**

- развилки троп,



- перекрёстки дорог,



- характерные
особенности
рельефа.



*Уважаемые друзья, соблюдайте
правила поведения на природе!*

Желаю
удачи!